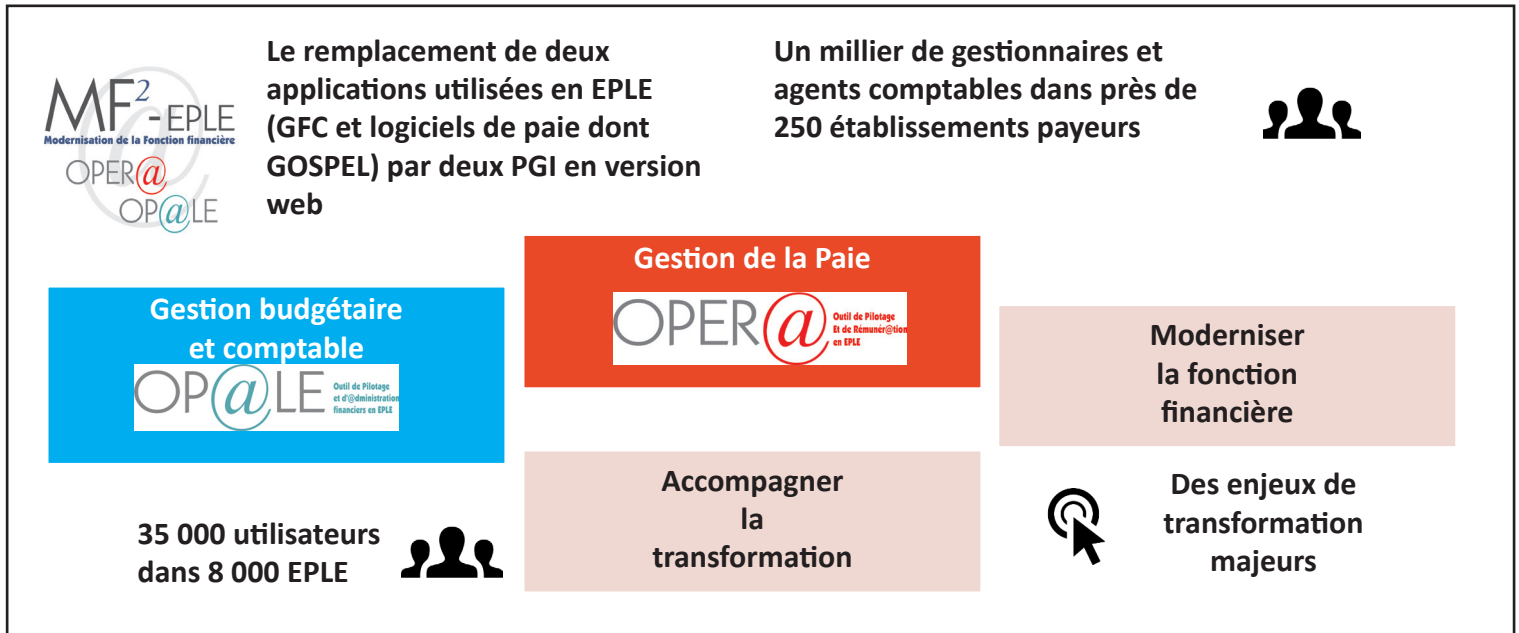
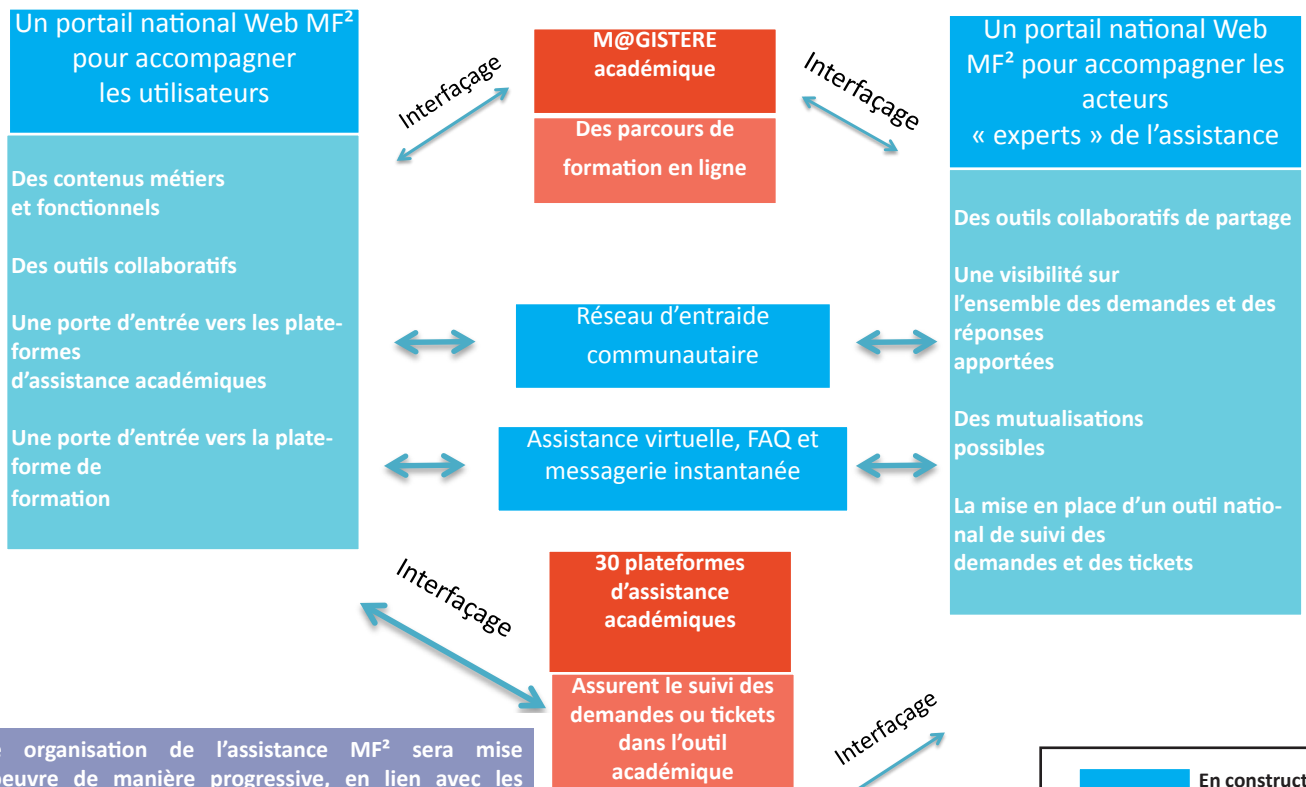


**RAPPEL COMPRENDRE LE PROGRAMME MF<sup>2</sup> EN UN SCHÉMA**

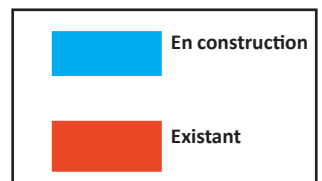


**UNE ASSISTANCE UTILISATEURS COMPLÈTEMENT REVUE ET DÉDIÉE À MF<sup>2</sup>**

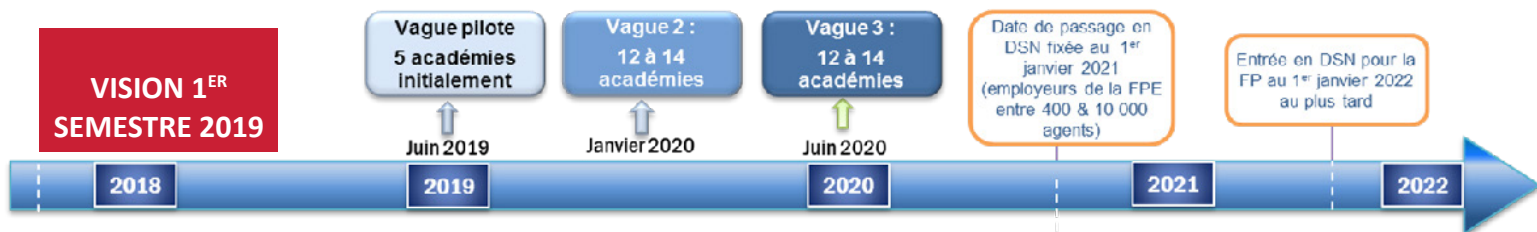
**Organisation et répartition de périmètres entre les dispositifs nationaux et académiques:**  
*(Feuille de route validée par l'Equipe Nationale MF<sup>2</sup>)*



Cette organisation de l'assistance MF<sup>2</sup> sera mise en oeuvre de manière progressive, en lien avec les différents déploiements d'OP@LE et d'OPER@. Elle concernera en premier lieu la mise en place de la gouvernance de l'assistance utilisateurs et la mobilisation du réseau des ADSI et des Référents académiques paie en EPLE, afin de structurer durablement cette chaîne d'assistance.



## TRAJECTOIRE ET DÉMARCHES INITIALES DE DÉPLOIEMENT



Mais, le Comité Directeur du 20 mai 2019 a décidé du report de la phase pilotes OPER@ en raison :

D'une recette qui n'a pas permis d'éprouver suffisamment les fonctionnalités livrées ;

De fonctionnalités indispensables non livrées pour le déploiement en juin 2019 ;

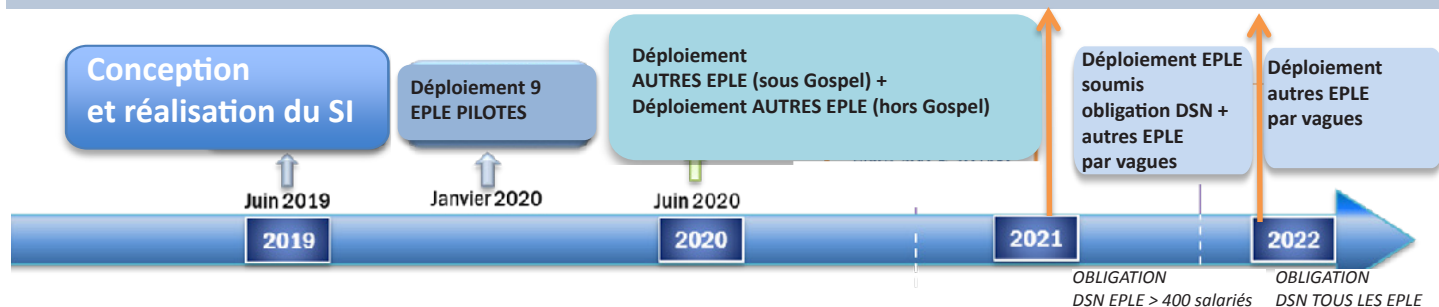
**L'équipe projet nationale a travaillé pour proposer une nouvelle trajectoire pour le second semestre 2019.**

Le Comité Directeur MF<sup>2</sup> du 20 Novembre 2019 a donné son feu vert pour le lancement de la phase pilote d'OPER@ au 1<sup>er</sup> janvier 2020.

Il a ainsi pris acte de la qualité des travaux menés par l'équipe projet depuis l'été 2019 pour proposer aux établissements pilotes une solution plus aboutie et plus conforme à leurs attentes, et valider ainsi le lancement de la phase pilote d'OPER@.

Validation de toutes les fonctionnalités attendues pour OPER@ Pilote par la phase de recette utilisateur conduite de mi-septembre à mi-novembre 2019.

## NOUVELLE TRAJECTOIRE DE DÉPLOIEMENT SUITE CODIR 20 NOVEMBRE



## DÉPLOIEMENT OPER@ STRATÉGIE EN TROIS TEMPS

1

**DÉPLOIEMENT EN DÉCEMBRE 2019 POUR DEUX MOIS DE PAYE EN DOUBLE** avec Gospel Maître en Décembre 2019 et OPER@ Maître en Janvier 2020.

dans 9 EPLE sous GOSPEL (5 GRETA et 3 EPLE mutualisateurs) répartis dans quatre académies (Caen, Lille, Poitiers, Orléans-Tours), qui génèrent 7 822 payes mensuelles.

2

**DÉPLOIEMENT AVANT LA FIN DU PREMIER SEMESTRE 2020**

dans d'autres EPLE sous GOSPEL, et dans des EPLE qui utilisent ADMILIA.

3

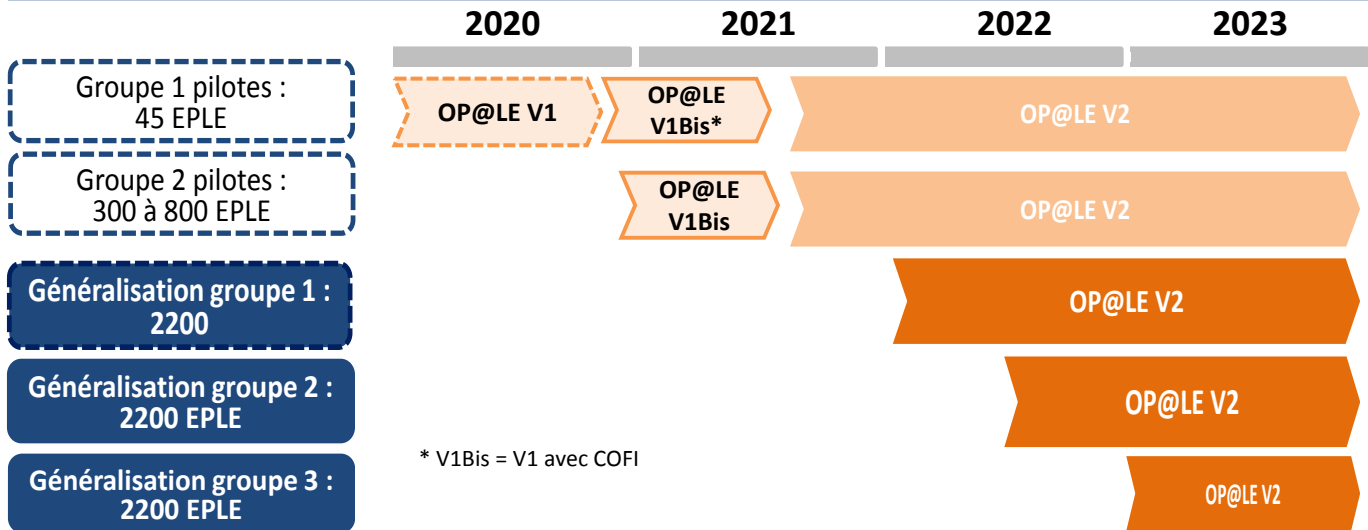
**DÉPLOIEMENT DES EPLE EMPLOYEURS DE PLUS DE 400 SALARIÉS ( à la date du 31/12/2017)**

au plus tard au 1<sup>er</sup> Janvier 2021 sur OPER@ avec DSN

**DÉPLOIEMENT PAR VAGUES POUR LE RESTE DES EPLE**

qui assurent des opérations de paye jusqu'au 1<sup>er</sup> janvier 2022.

## UN DÉPLOIEMENT DE LA PHASE PILOTE INITIALEMENT PRÉVU AU 1<sup>ER</sup> JANVIER 2020

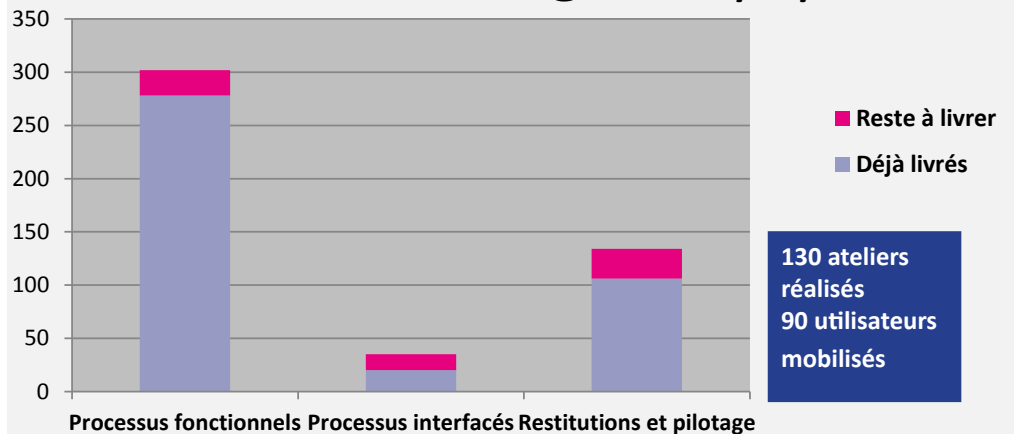


## UNE NOUVELLE TRAJECTOIRE À REDÉFINIR

### DÉPLOIEMENT PHASE PILOTE OP@LE

Le comité Directeur du 20 novembre 2019 a acté l'impossibilité du déploiement de la phase Pilote OP@LE au 1<sup>er</sup> janvier 2020, du fait d'un retard dans la livraison de la solution et de ses interfaces. Dans ce contexte, les formations n'ont pas pu être déployées dans les délais initialement prévus (novembre 2019).

### Etat d'avancement d'OP@LE au 31/10/2019



### LE PROJET OP@LE SE POURSUIT

Des discussions sont en cours avec le prestataire pour définir, dans le respect des exigences contractuelles, les conditions de déploiement de la V1, lorsque celle-ci sera entièrement livrée et testée.

À noter également, que le calendrier de formation des utilisateurs est également à redéfinir, en lien avec le travail actuel de précision de la nouvelle trajectoire OP@LE.

Les établissements pilotes V1 ont vocation à être **maintenus** dans le cadre du futur déploiement, sauf souhait contraire de leur part.

### GRANDS PRINCIPES DE FORMATION DES FUTURS UTILISATEURS OP@LE

- Des formations en présentiel pour les chefs d'établissements, adjoints gestionnaires, agents comptables et personnels administratifs
- Des parcours de formation en ligne sur Magistère (plateforme de formation à distance)
- Des exercices pratiques sur un simulateur d'application
- Des supports de formation qui décrivent les fonctionnalités de la solution
- Des tutoriels vidéos afin de bénéficier de démonstrations en situation
- Des quiz afin de vérifier les connaissances acquises